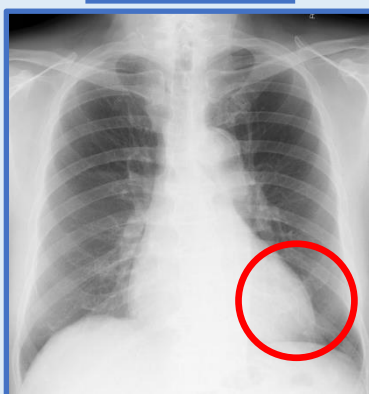




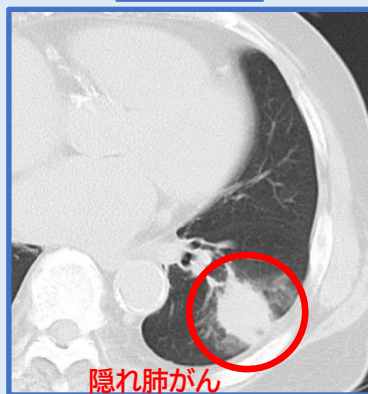
# 肺がんとツクの御案内

Canon 社製最新鋭 CT 装置  
Aquilion Lightning 導入

胸部レントゲン



胸部 CT



## 優れた肺がん検出力

一般検診で行われる胸部レントゲン写真では左図の様な心臓や肋骨の影に隠れてしまった肺がんの検出は非常に困難です。しかし、CT 検査では断層像を撮影するため病気の検出率は非常に高くなっています。

## 国産メーカー **Canon** ならではの低線量胸部 CT

優れた肺がん検出力を誇る CT 検査ですが、従来は被ばく線量が多いことがデメリットでした。

しかし、最新機種では被ばく低減技術の進歩により、従来の1/10 程の被ばく線量で胸部 CT 検査が行えるようになりました。



Canon 社製 16 列 CT 装置

**検査費用:20,000 円**(税別) **検査時間:約 5 分**

前後検査で時間が前後いたします。  
お時間に余裕をもってお越しください。

ご予約制になっておりますのでお電話(03-5612-4600)、  
もしくは受付へお申し付けください